



Evaluation des retombées locales en termes d'emplois des ENR

– Syndicat des énergies renouvelables (SER)
Conférence de presse

16 avril 2026



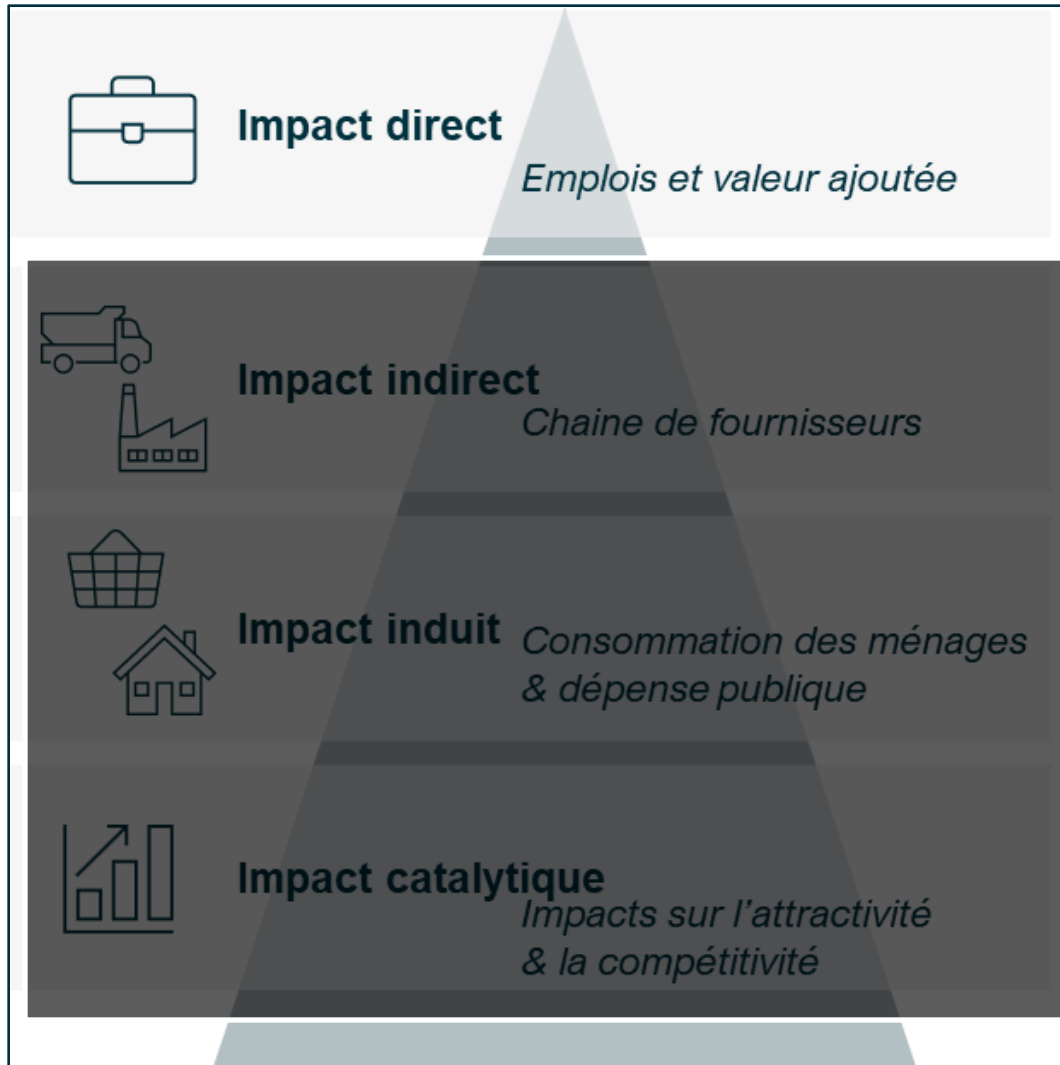
Notre constat :

S'il existe des études sur les emplois des EnR pour certaines filières, il n'y avait jusqu'à maintenant rien d'exhaustif incluant l'ensemble du périmètre des emplois, y compris indirects et induits.

L'étude présentée ce jour constitue un travail tout aussi inédit que notre étude sur la fiscalité révélée en février dernier.

Périmètre de l'étude

Une analyse des impacts la plus complète possible



L'impact lié aux dépenses



L'impact lié à la présence

Une analyse des impacts la plus complète possible

Déroulé méthodologique :

1. **Définition d'un périmètre sectoriel (liste de codes APE) pour chacune des filières ENR.**
2. **Cartographie des entreprises dans les annuaires** : SER, France Renouvelables, France Hydro Electricité, FEDENE, Enerplan, CIBE, ATEE, AFPAC, OEM.
3. **Détermination de quote-part, à la maille des entreprises, d'activité relatives aux différentes ENR** (Rapport d'activité des entreprises, site internet, entreprise mono annuaire affectée à 100%, etc..)
4. **Calcul des emplois des entreprises cartographiées** par filière, poste d'activité, code APE et EPCI.
5. **Modélisation des emplois et ciblage des établissements hors annuaires** via une la répartition de la Valeur Ajoutée par code APE au sein des différentes filières EnR. Les estimations reposent sur une analyse de la chaîne de valeur, fondée sur des ordres de grandeur reconnus et des benchmarks nationaux et internationaux (ADEME, CRE, IEA, IRENA, sources sectorielles), puis calibrée pour garantir une cohérence économique interne à 100 % par filière.
6. **Intégration des valeurs du marché total (M€) et ETP direct de l'étude ADEME 2023(p)** dans le cadre de contrôles de cohérence et de comparaison avec notre étude.

Emplois directs – Enseignements clés

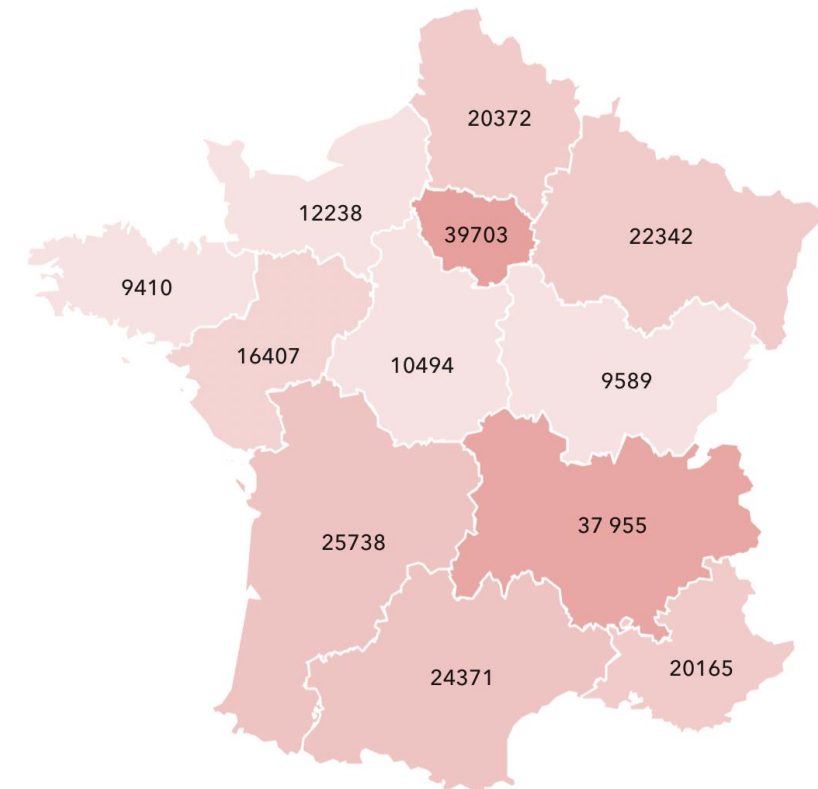


Les emplois directs sont les activités « directement » liées par une évolution du marché des EnR

1. Près de 250 000 emplois directs associés aux EnR

2. Des emplois « proches » des projets, une géographie liée aux filières

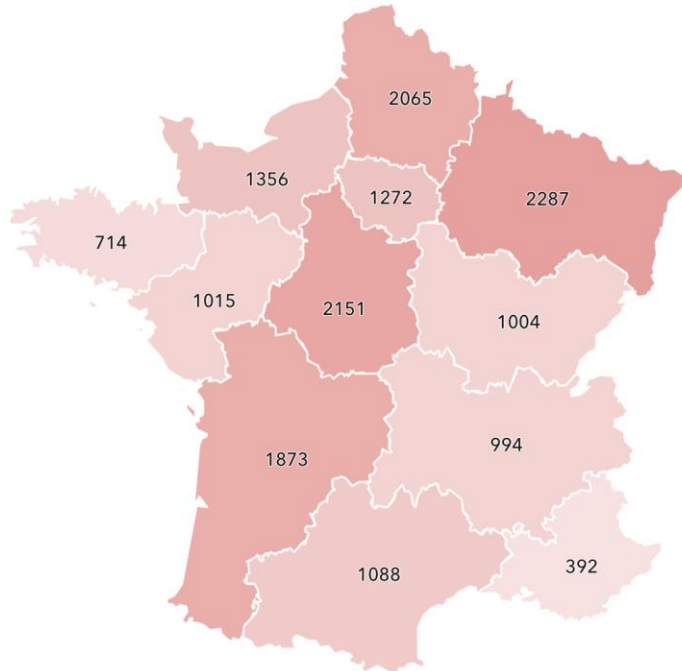
3. 47 % des emplois directs au sein de PME / TPE



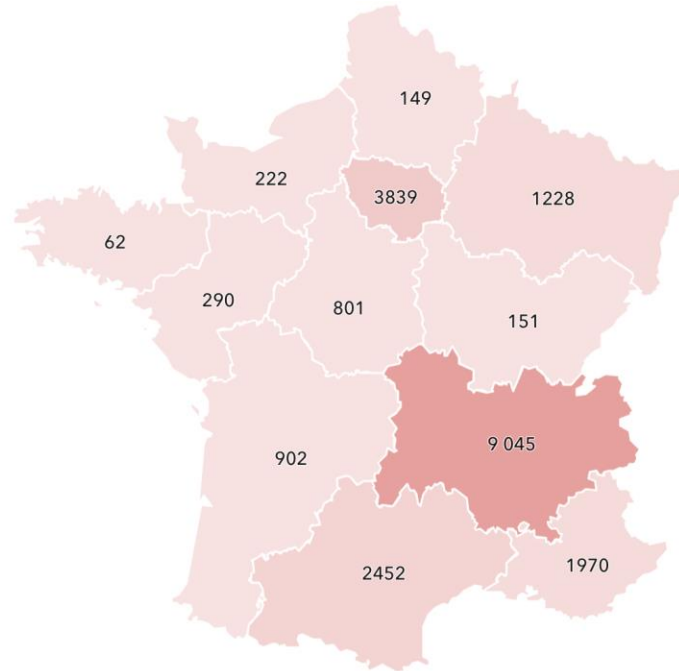
Emplois directs de l'ensemble des filières

Emplois directs – Différentes géographies

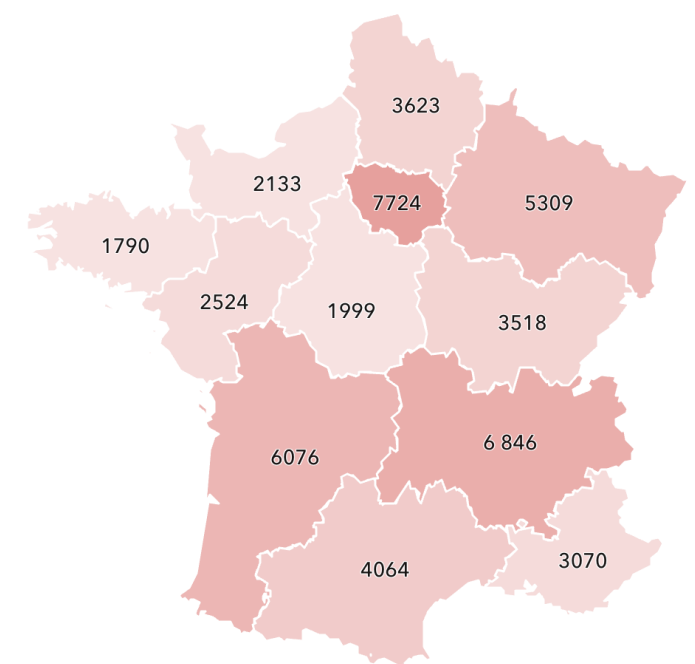
Une géographie marquée dans les capacités installées qui s'observe également pour les emplois directs



16 211
Emplois directs
Biocarburants



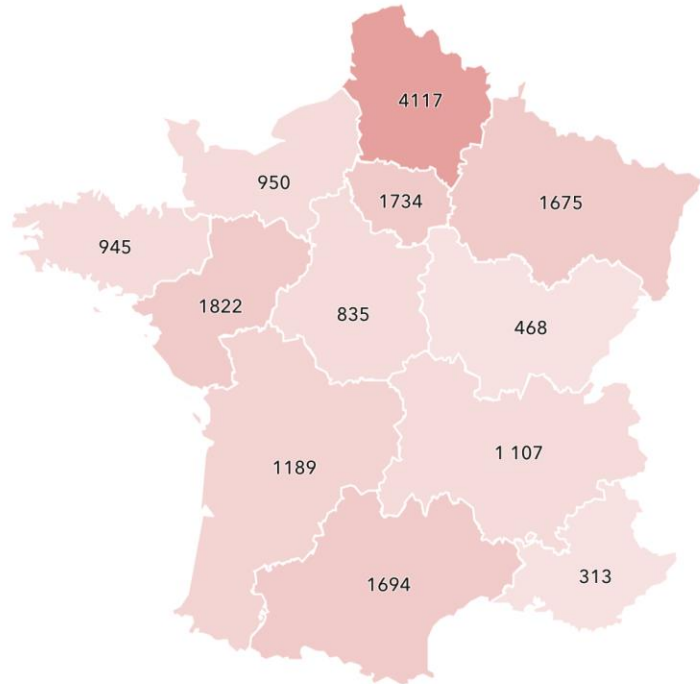
21 113
Emplois directs
Hydroélectricité



48 675
Emplois directs
Bois domestique

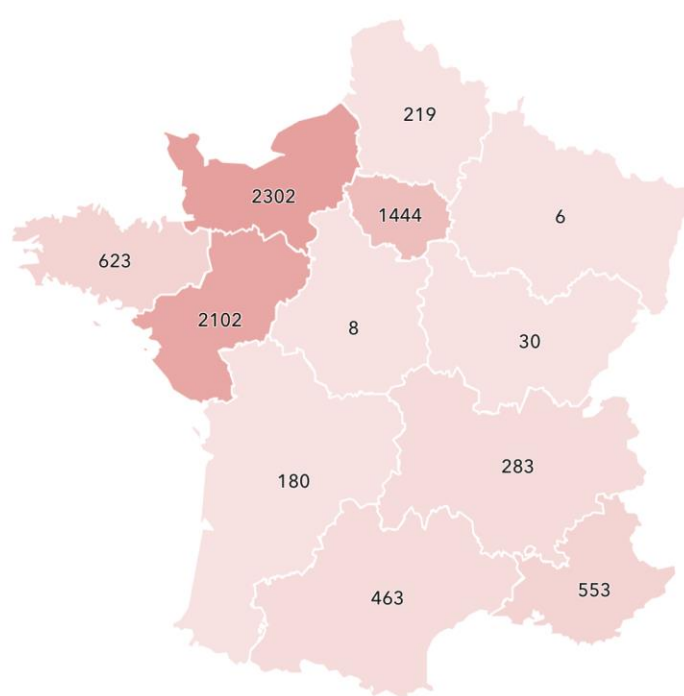
Emplois directs – Différentes géographies

Une géographie marquée dans les capacités installées qui s'observe également pour les emplois directs



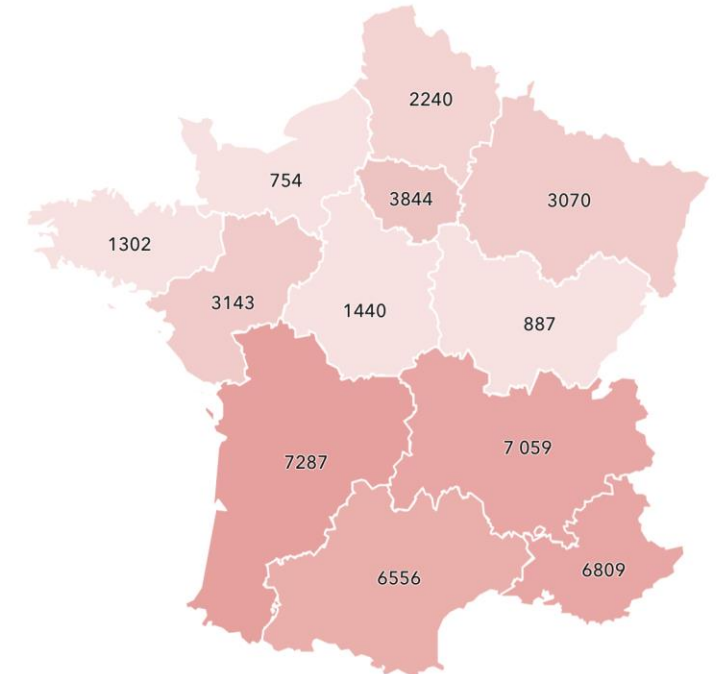
16 849

*Emplois directs
Eolien terrestre*



8 213

*Emplois directs
Eolien en mer
et énergies marines*

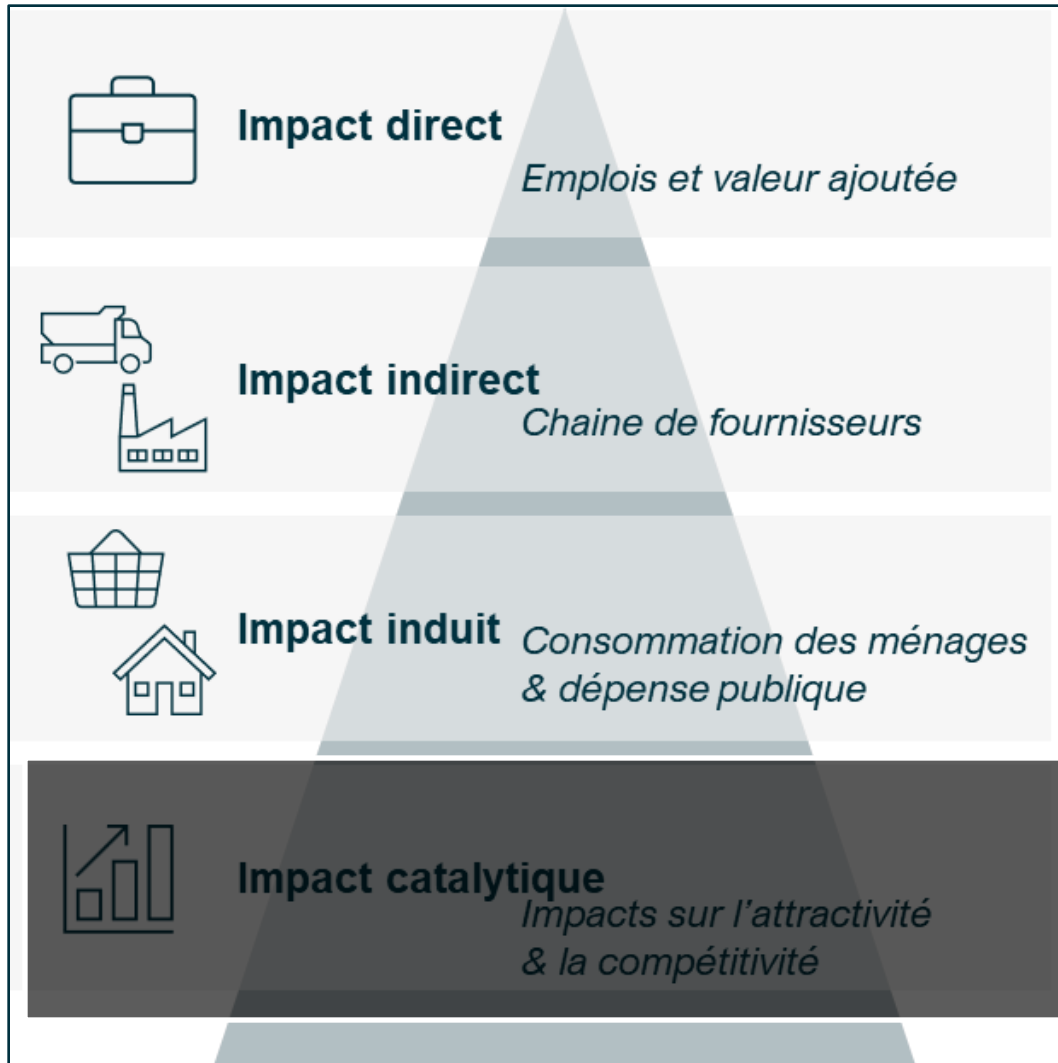


44 392

*Emplois directs
Solaire*

Périmètre de l'étude

Une analyse des impacts la plus complète possible



L'impact lié aux dépenses



L'impact lié à la présence

Plus de 420 000 emplois directs et indirects
Près de 350 000 emplois induits

Pour 1 emploi direct dans les EnR,
2 emplois supplémentaires en France



Pour les emplois induits :

1. La géographie de la consommation des ménages proche de l'implantation des projets

2. Des emplois induits par les recettes publiques en miroir de l'étude sur la fiscalité

Filière ENR	Emplois directs	Emplois indirects	Emplois induits par la consommation des ménages	Emplois induits par les dépenses publiques	Emplois totaux
Aérothermie	72 021	42 958	49 049	28 417	192 445
Solaire	44 392	33 557	35 227	25 381	138 557
Hydroélectricité	21 113	27 657	39 707	35 477	123 954
Chauffage bois domestique	48 675	27 016	27 949	15 359	118 999
Eolien terrestre	16 849	15 073	19 936	13 749	65 607
Biocarburants	16 211	10 250	8 460	6 023	40 944
Éolien en mer	7 878	7 642	10 494	6 516	32 529
Biométhane	9 043	6 190	7 313	4 063	26 609
Bois-énergie	6 090	4 422	4 824	2 778	18 113
Géothermie	4 126	2 024	1 906	1 200	9 255
Déchets	2 053	1 795	2 035	1 185	7 067
Énergies marines renouvelables	335	363	479	252	1 428
Total général	248 785	178 947	207 378	140 398	775 507
	32%	23%	27%	18%	

*Les emplois sont estimés en ETP (Equivalent Temps Plein), il ne s'agit donc pas de chiffre entier

Emplois indirects et induits – Un impact multi-sectoriel

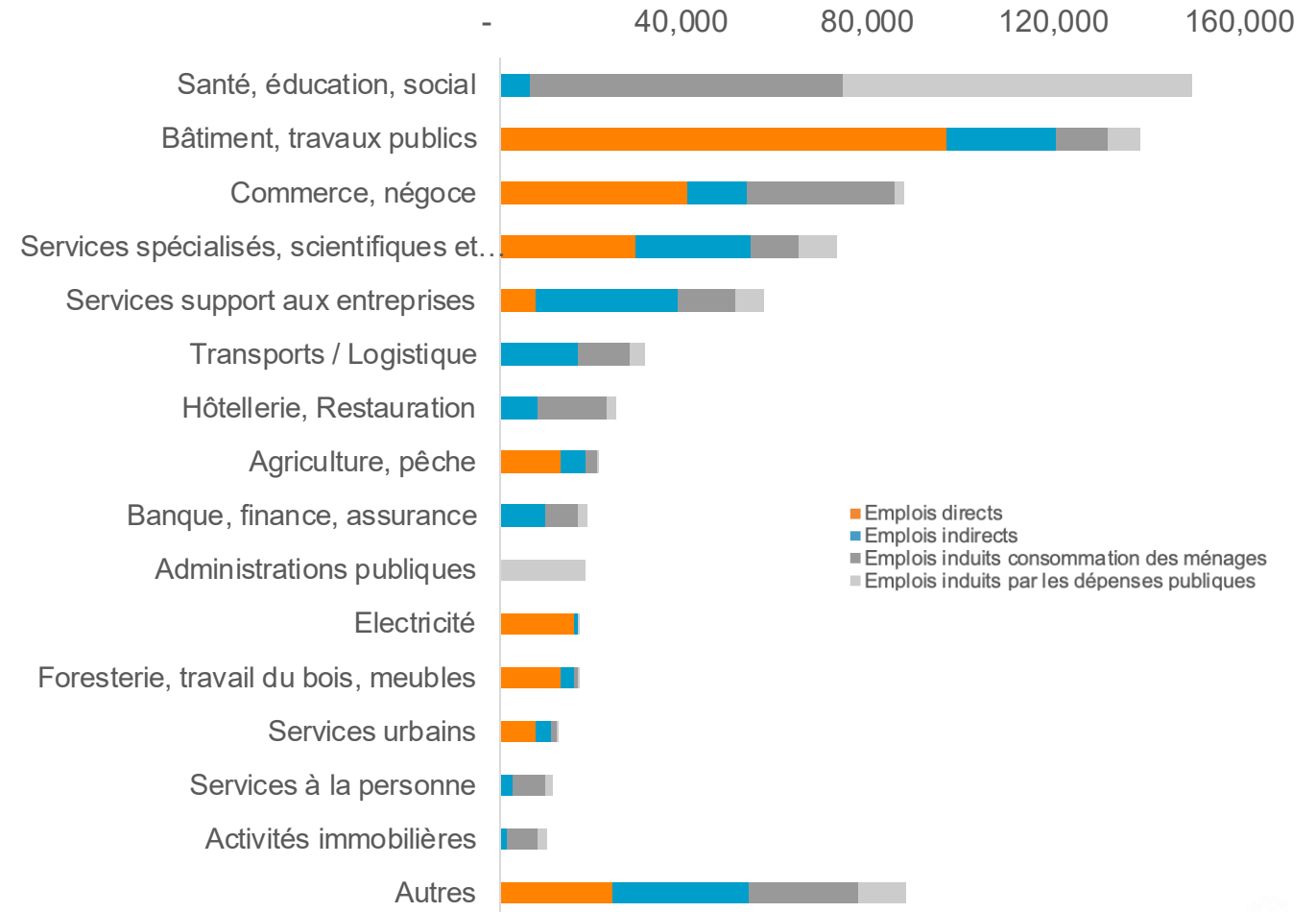


Les filières EnR (emplois directs) permettent d'alimenter de nombreux secteurs d'activité (emplois indirects et induits)

1. Près de 40 % des emplois directs et indirects ne sont pas délocalisables (ceux sur site - 170k emplois)

2. Le secteur du bâtiment est le premier secteur soutenu en emplois directs et indirects (138k emplois)

3. Les impacts induits par les dépenses publiques ne sont pas seulement des emplois publics



Emplois indirects et induits – Une géographie des impacts ventilés sur le territoire métropolitain

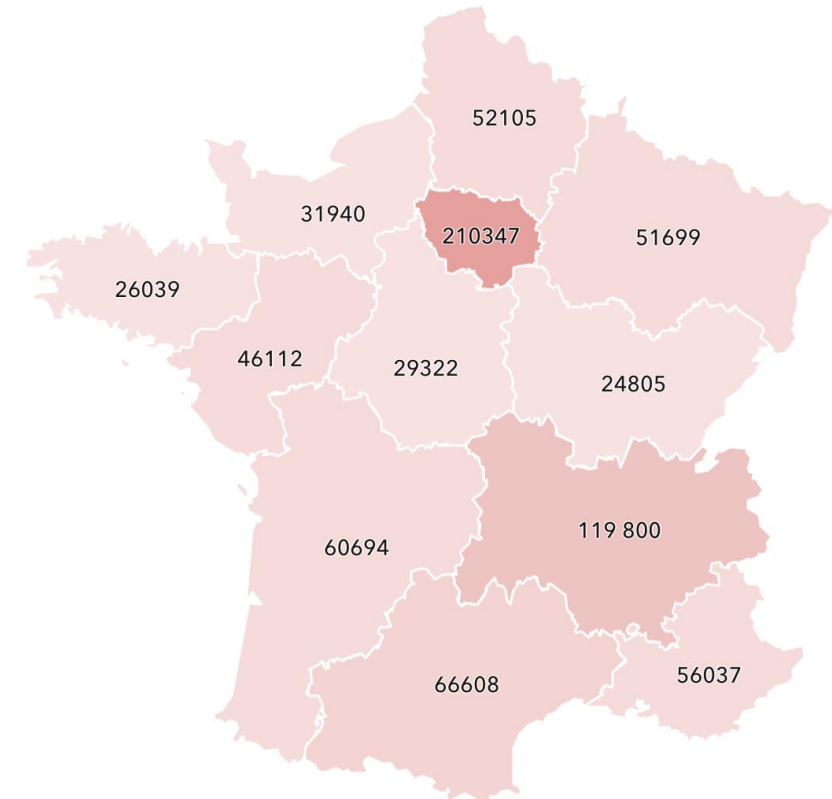


L'ensemble de la filière EnR est diffuse, cela se retrouve donc dans l'ensemble des résultats en emplois

1. Plus de 775 500 emplois soutenus par les EnR

2. Pour le top 5 :

1. Île-de-France – 27%
2. Auvergne-Rhône Alpes – 15%
3. Occitanie – 9%
4. Nouvelle Aquitaine – 8%
5. PACA – 7%

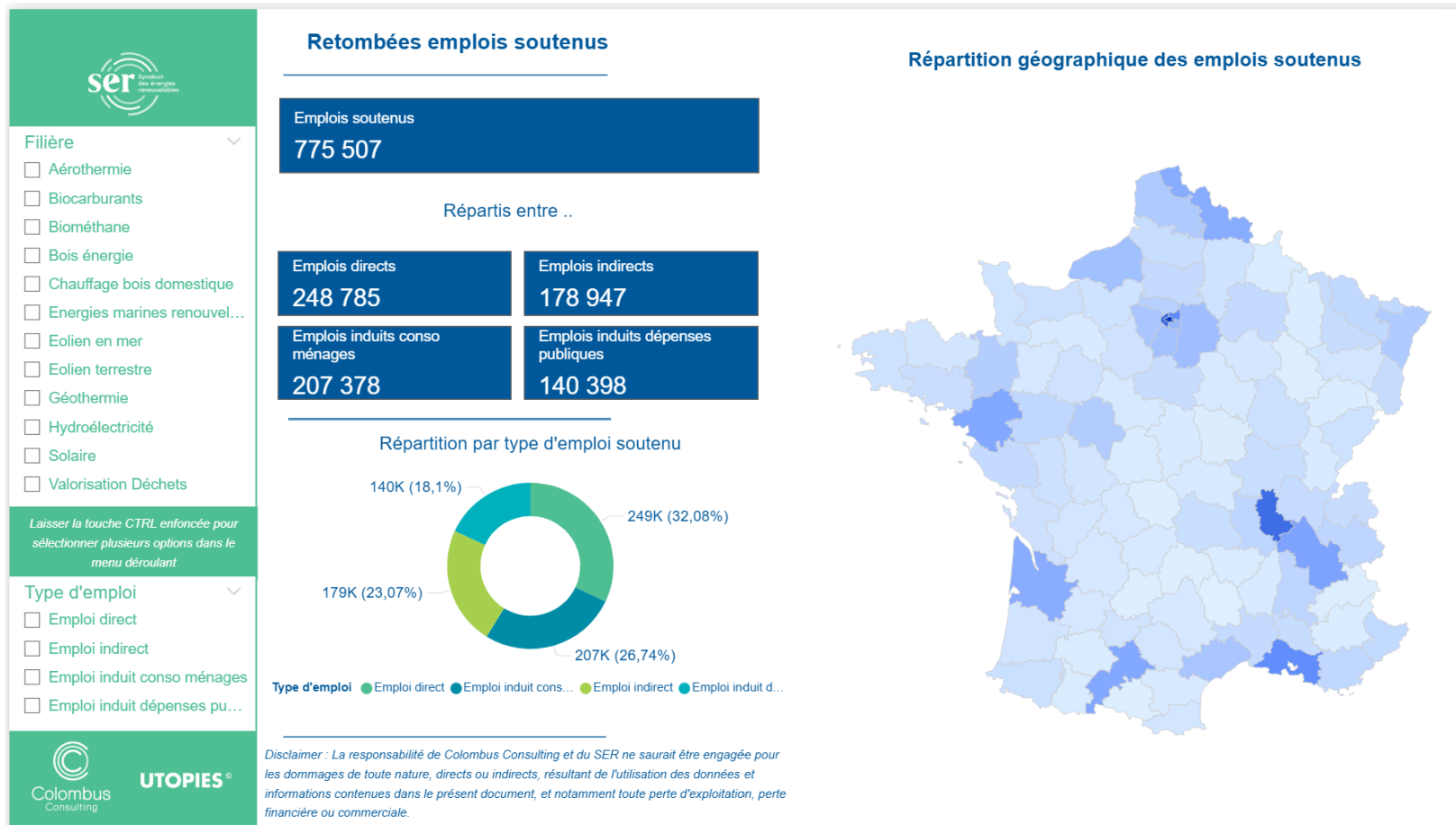


Emplois directs, indirects et induits soutenus par les EnR

L'Atlas des emplois dans les EnR



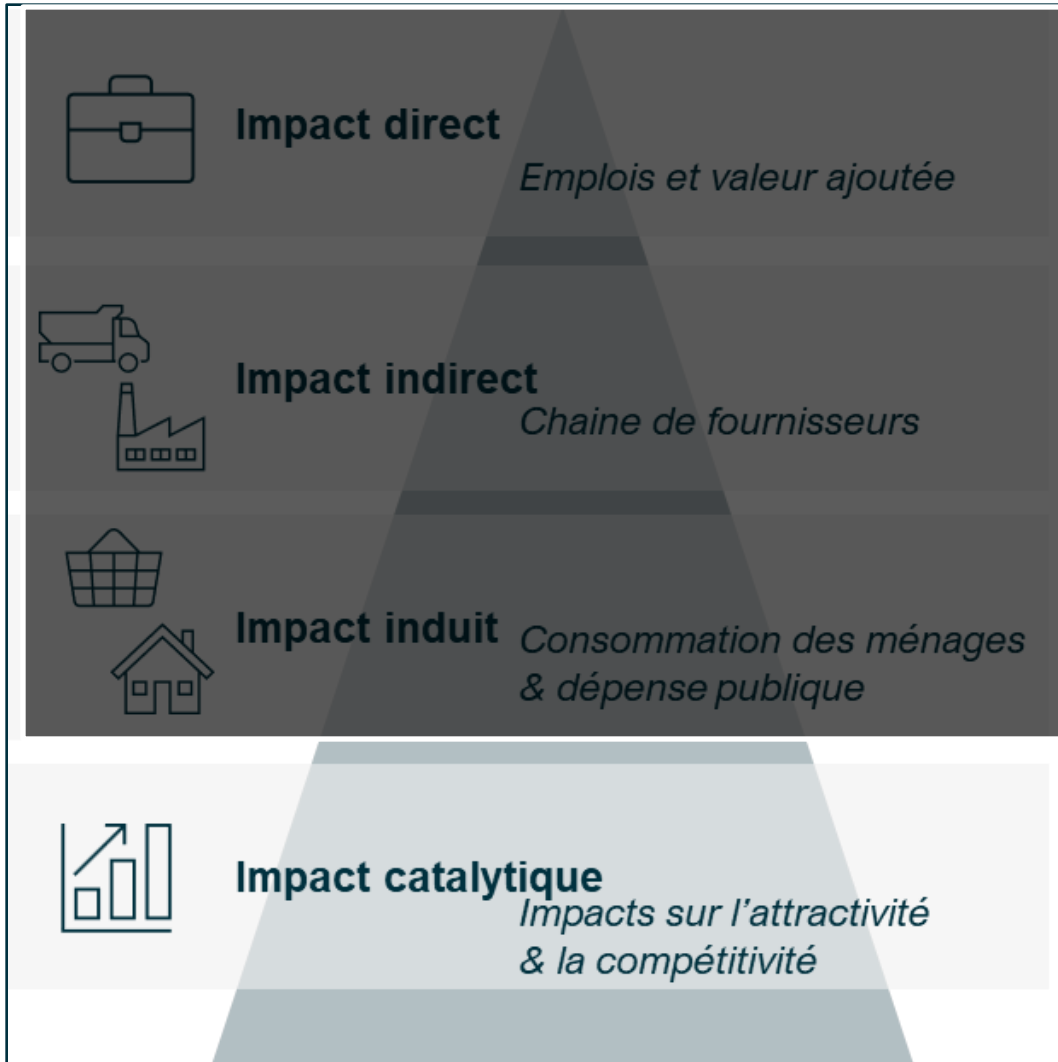
Un outil de datavisualisation mis à disposition pour découvrir les emplois soutenus par les EnR par département : www.enr.fr



Scannez-moi pour découvrir l'Atlas des emplois dans les EnR.

Périmètre de l'étude

Une analyse des impacts la plus complète possible



L'impact lié aux dépenses



L'impact lié à la présence

Emplois catalytiques : des emplois structurants pour les territoires



Quelques mots pour appréhender cette notion

Emplois indirects et induits :

liés aux dépenses réalisées chaque année par les filières renouvelables.

Emplois catalytiques :

Distincts et complémentaires, ce sont les **effets d'agglomération** qui s'observent au plus près des lieux d'implantation. C'est un **bonus invisible** que les acteurs économiques captent du fait de leur proximité géographique au sein d'un même bassin économique.

Notion formalisée notamment par les travaux de Paul Krugman, prix Nobel d'économie.

L'effet d'agglomération, liée à la proximité entre les entreprises, génère des "économies externes" : gains de coût, de temps et d'efficacité liés à la proximité et à la qualité de l'environnement local

Ces économies externes favorisent la compétitivité et le soutien à l'emploi :

- Facilite le recrutement de compétences adaptées.
- Rend l'accès aux fournisseurs spécialisés plus simple et moins coûteux.
- Permet de mutualiser certaines infrastructures et certains services.
- Favorise les échanges d'information, les coopérations et la diffusion rapide des bonnes pratiques.
- Réduit l'incertitude ainsi que les coûts de coordination et de décision.
- Réduit les coûts administratifs.
- Améliore l'efficacité collective.

Par leur présence dans un territoire, les EnR renforcent la compétitivité et l'attractivité de celui-ci et contribuent à y soutenir l'emploi.

Commerce (gros, détail)	19 303
Administration publique	14 781
Santé humaine et action sociale	11 644
Enseignement	11 171
Activités de services administratifs et de soutien	11 024
Construction	9 452
Activités spécialisées, scientifiques et techniques	8 999
Transports et entreposage	8 272
Industrie manufacturière	7 487
Hébergement et restauration	5 849
Information et communication	5 179
Activités financières et d'assurance	4 692
Autres activités de services	2 727
Agriculture, sylviculture et pêche	2 486
Arts, spectacles et activités récréatives	1 902
Activités immobilières	1 790
Electricité, de gaz, de vapeur et d'air conditionné	826
Eau ; assainissement, gestion des déchets et dépollution	742
Industries extractives	21
Total	128 347

Un exemple concret pour le commerce :

Les filières EnR génèrent des flux constants de techniciens, d'ouvriers, d'ingénieurs et de sous-traitants, ainsi que des besoins récurrents en véhicules, pièces, équipements et consommables. La proximité permet aux commerces et services de réparation d'ajuster finement leurs horaires, leurs stocks et leurs prestations, tout en se spécialisant progressivement sur certains usages professionnels. Il en résulte des économies temporelles et logistiques, fondées sur l'épaisseur du marché local et la stabilité des volumes de maintenance, qui ne sont pas intégrées dans les prix unitaires

Ces effets d'agglomération permettent de **soutenir près de 128 000 emplois supplémentaires chaque année en France**, indépendamment des emplois directs, indirects et induits précédemment mesurés.

Près de **700 intercommunalités** présentent ainsi **au moins dix emplois soutenus par la seule proximité des entreprises EnR**, illustrant l'ampleur et la diffusion de ces mécanismes.

Place à vos questions.